

# gabbie speciali per ricerche

## GABBIE SOMMERSE E ILLUMINATE

**LE GABBIE SOMMERSIBILI ILLUMINATE E I RACCOGLITORI DI PLANCTON RAPPRESENTANO UNA SOLUZIONE IDEALE E INNOVATIVA PER L'ALLEVAMENTO DI AVANNOTTI CON PLANCTON NATURALE**

Si tratta di speciali gabbie che vengono sommerse in acque dolci o marine ricche di plancton e che sono illuminate internamente da lampade subacquee.

Grazie a questo sistema gli avannotti possono essere allevati nei loro ambienti naturali (lagune, baie, laghi) all'interno delle gabbie e alimentati con zooplancton vivo attirato di notte dalle lampade.

Questo avviene perché una grande varietà di organismi zooplanctonici è fotosensibile, cioè è attratta dalla luce e si dirige spontaneamente verso di essa.

Le lampade svolgono pertanto la funzione di attirare lo zooplancton all'interno delle gabbie di allevamento.

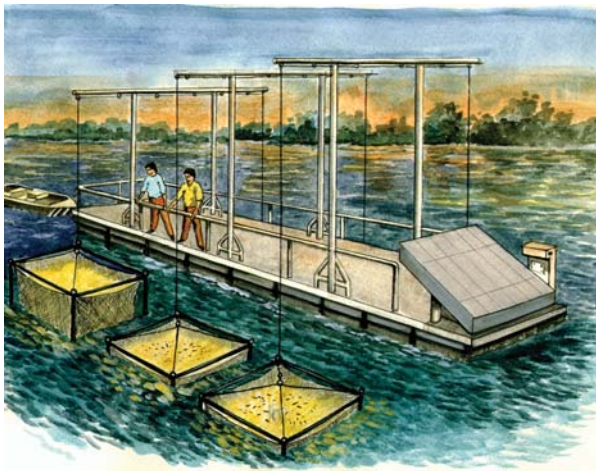
In questo modo gli avannotti dispongono sempre di alimento vivo naturale e crescono robusti, sani e con un istinto predatorio molto sviluppato.

A seconda della abbondanza delle popolazioni di zooplancton, all'interno della gabbia la densità dei pesci allevati può arrivare a 5000 individui per metro cubo e nelle diverse prove effettuate si sono ottenuti indici di crescita maggiori del 90%.

Questa tecnica, ampiamente collaudata da anni, si è dimo-

ta ideale per ripopolamenti di varie specie ittiche, quali coregoni, lucci, trote e salmonidi, pesci persici e altri ancora.

Il nostro "sistema di gabbie sommergibili illuminate" presenta un impatto visivo minimo ed è sicuro per l'ambiente, dal momento che non fa ricorso né a cibo né a fertilizzanti, i materiali usati sono inerti e il consumo di plancton è minimo e non incide sulle popolazioni naturali.



Esempi di specie allevabili in gabbie sommerse illuminate



Coregoni



Lucci

Esempi di zooplancton



Gammarus



Copepod



Rotifero



Daphnia



Misys



Dactylopusia

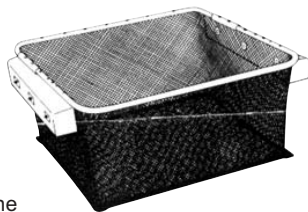
L'azienda si riserva il diritto di apportare eventuali modifiche senza obbligo di preavviso. Le foto ed eventuali disegni hanno valore puramente indicativo. SCUBLA AQUACULTURE distribuisce i propri prodotti in tutto il mondo e non si assume alcuna responsabilità, esplicita o implicita, per l'uso dei prodotti commercializzati. Si raccomanda al Cliente di consultare Leggi e regolamenti del proprio Paese, per verificare che sia permesso l'impiego dei prodotti che si intende acquistare, e tutte le eventuali limitazioni.

# gabbie speciali per ricerche

## GABBIE SOMMERSE E ILLUMINATE

### CARATTERISTICHE TECNICHE

Le gabbie possono essere di varie dimensioni e hanno forma cubica o cilindrica. Sono realizzate con una rete in poliestere altamente resistente (con misure delle maglie da 0,2 a 2,0 mm a seconda delle varie specie da allevare) che impedisce ai pesci di uscire ma permette allo zooplancton di entrare facilmente.

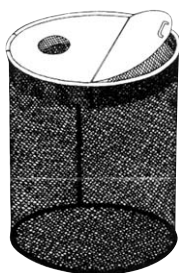


Gabbia rettangolare

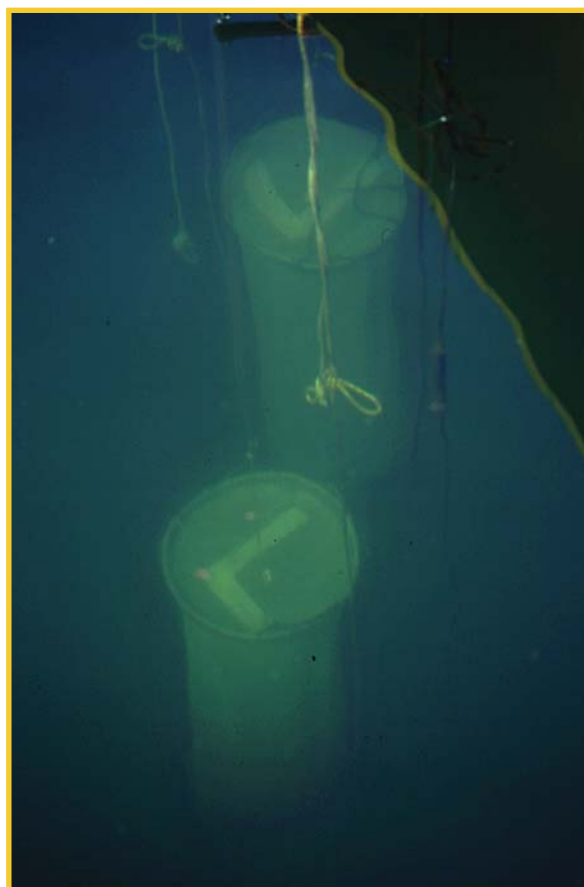
Sono dotate di una cerniera o di altri sistemi per un rapido accesso e di una entrata per il cavo della lampada e possono essere posizionate da sole o in gruppi all'interno di una resistente intelaiatura in acciaio inox o alluminio.

Le lampade sommerse possono essere accese da timer o fotocellule e sono alimentate o mediante un cavo a bassa tensione che proviene dalla riva oppure mediante un gruppo di accumulatori o ancora con dei pannelli solari posti su un pontile galleggiante.

Le operazioni di manutenzione si limitano al controllo funzionale del sistema e a una pulizia periodica delle reti con un getto d'acqua allo scopo di prevenire ostruzioni causate dalla crescita di fouling o dall'accumulo di detriti ed escrementi.



Gabbia cilindrica



Gabbie sommerse illuminate

CODICE	DESCRIZIONE
L.04.001	Gabbie sommergibili illuminate su misura
L.04.100	Impianto illuminazione subacquea per gabbie

## RACCOGLITORI DI PLANCTON

Queste macchine, realizzate su misura, sono composte da una struttura galleggiante con un gruppo motore-elica-centralina, da una rete conica lunga anche parecchi metri e da un contenitore svitabile. Possono essere temporizzate con fotocellula, illuminate davanti all'imboccatura e alimentate mediante un gruppo di accumulatori ricaricabili o dei pannelli solari.

Aspirano lentamente grandi volumi di acqua dolce o marina ricca di plancton, che viene spinto all'interno della rete di micro-filtrazione e concentrato nel contenitore.

Il plancton così raccolto presenta elevatissime caratteristiche nutrizionali e può venire somministrato fresco alle larve di pesci, molluschi, crostacei, oppure essere conservato refrigerato.



Raccoglitore di plancton

CODICE	DESCRIZIONE
L.22.001	Raccoglitore di plancton

GABBIE ~ RETI ~ GUADINI ~ TRAPPOLE

L'azienda si riserva il diritto di apportare eventuali modifiche senza obbligo di preavviso. Le foto ed eventuali disegni hanno valore puramente indicativo. SCUBLA AQUACULTURE distribuisce i propri prodotti in tutto il mondo e non si assume alcuna responsabilità, esplicita o implicita, per l'uso dei prodotti commercializzati. Si raccomanda al Cliente di consultare Leggi e regolamenti del proprio Paese, per verificare che sia permesso l'impiego dei prodotti che si intende acquistare, e tutte le eventuali limitazioni.

