

I CAMPIONATORI DI FONDO

I sedimenti contaminati sono una delle principali fonti di inquinamento delle acque, e rappresentano una potenziale minaccia per tutti i componenti degli ecosistemi acquatici.

I sedimenti sono un deposito per i contaminanti organici e inorganici che possono accumularsi a concentrazioni elevate. Gli invertebrati bentonici sono strettamente associati a sedimenti superficiali e, pertanto, sono continuamente esposti ai loro contaminanti. I nostri campionatori biologici di fondo permettono di raccogliere preziose informazioni anche sulla qualità dei sedimenti.

CAMPIONATORI MULTISTRATI PER MACROINVERTEBRATI "HESTER-DENDY"

CARATTERISTICHE DEI CAMPIONATORI HESTER-DENDY

Dispositivi economici, compatti e leggeri, sono divenuti il principale strumento per il campionamento sul campo, a livello mondiale. Sono i campionatori artificiali più adattabili sul mercato (realizzati in base alle disposizioni previste dal Notiziario dei metodi analitici del CNR).

Questi campionatori ricreano aperture e fessure che si trovano normalmente nei substrati naturali, quali foglie, legni, ecc.

Si possono sospendere, far galleggiare o fissare ad oggetti sommersi come massi, pali o bottiglie. Normalmente vengono posizionati nei punti di studio per 2 o più settimane e poi recuperati per l'analisi quantitativa: vengono contati il numero e il tipo di esemplari che hanno colonizzato le varie piastre.

Le piastre sono di faesite, per una più lunga vita sul campo. I distanziatori sono in nylon, la struttura filettata è in metallo. Un pratico dado ad alette consente lo smontaggio rapido dei campionatori.

CAMPIONATORE HESTER-DENDY A 10 PIASTRE QUADRATE

Ogni singolo campionatore artificiale è costituito da dieci lamelle quadrate di faesite 10x10 cm, di 100 cm² di superficie per ciascuna delle due facciate e 2-3 mm di spessore.

Le lamelle sono fissate al centro da una barra filettata metallica (lunga 10-12 cm e con diametro 4-6 mm) affrancata ad una estremità da un golfare con un anello e all'altra da un dado ad alette.

La distanza tra le lamelle è variabile: fra le prime 4 lamelle vengono posti come distanziatori tre rondelle in gomma dello spessore di 3 mm circa e di 3 cm di diametro; dalla quarta alla settima lamella vengono inserite due rondelle e nei tre spazi fra la settima e la decima lamella viene posta una sola rondella.



Campionatori multistrati per macroinvertebrati Hester-Dendy

Varie specie di macroinvertebrati che possono colonizzare questi substrati



Plecopteri



Odonati



Efemerotteri



Ditteri

CODICE	DESCRIZIONE
N.08.004	Campionatore multistrati Hester-Dandy a 10 piastre quadrate - conf. 10 pz.

CAMPIONATORE A CESTELLO

È un campionatore di basso costo, che può sostituire o integrare gli Hester-Dendy, facile da usare e che funziona anche in acqua salata.

Anche se si tratta di una questione di gusti, alcuni ricercatori preferiscono questo Campionatore a cestello perché per riempirlo possono essere utilizzati dei materiali naturali come pietre, rami, gusci d'ostrica, ecc. che vengono colonizzati molto più facilmente.

Il campionatore è costruito con filo di acciaio zincato a maglia quadrata di 25 mm, rivestito con PVC per resistere alla corrosione, e misura 165 mm di diametro x 280 mm di altezza.

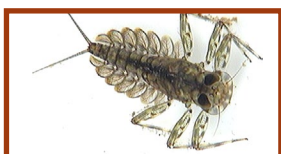
È completo di un cavetto per il posizionamento, con una estremità fissata in modo permanente, e l'altra incernierata.



Campionatore a cestello

CODICE	DESCRIZIONE
N.08.200	Campionatore a cestello

Varie specie di macroinvertebrati che possono colonizzare questi substrati



Tricotteri



Gasteropodi